

Estrategia de género y cambio climático Rosario

**Plan Local de Acción
Climática de Rosario a 2030**



**Municipalidad
de Rosario**

¿Por qué una estrategia de género y cambio climático?

El cambio climático aumenta las desigualdades estructurales y acentúa las brechas de género. Las mujeres en su diversidad, y las personas no binarias -varón-mujer- se encuentran más expuestas y en situación de mayor vulnerabilidad frente a los impactos negativos del cambio climático, enfrentando mayores barreras en el acceso a salud, vivienda digna, educación y empleo.

En este marco cobra relevancia la intervención directa de los gobiernos locales para alcanzar intervenciones climáticas con justicia de género, que resulten efectivas a sus realidades y contextos locales, y fomenten condiciones de vida más equilibradas y justas para las personas.

La **Estrategia de integración del enfoque de género interseccional en el Plan Local de Acción Climática (PLAC) 2030 de Rosario** se orienta a generar una propuesta que visibilice la interrelación entre las dimensiones ambientales y de género, y la relevancia de su abordaje integrado para la ciudad de Rosario.

Objetivos

Ofrecer una **herramienta técnica y práctica** que oriente el proceso de transversalización como apoyo a los esfuerzos por mejorar las capacidades locales en las acciones y medidas priorizadas frente al cambio climático.

Sensibilizar y orientar, mediante pasos claros y concretos, la inclusión de la perspectiva de género y diversidades en las distintas etapas del PLAC 2030.

Otorgar herramientas para **fomentar la participación efectiva** de mujeres y personas LGBTIQ+ en los procesos de toma de decisión, con el objetivo de alcanzar resultados más efectivos, justos y sostenibles en el tiempo.

Brindar posibles **puntos de entrada e instancias** donde se puedan incorporar estos enfoques en las distintas fases de gestión de la política pública.

¿Qué es el Plan Local de Acción Climática de Rosario?

El Plan Local de Acción Climática de Rosario propone aumentar la capacidad de adaptación y la resiliencia de la ciudad para prevenir y gestionar los efectos del cambio climático, así como reducir las emisiones de gases de efecto invernadero y mejorar y potenciar los sumideros de carbono en la ciudad.

El PLAC cuenta con 62 medidas priorizadas distribuidas en tres ejes de mitigación y cuatro ejes de adaptación integrados en el Sistema de Monitoreo, fue construido de manera participativa, y refrendado por la gobernanza climática local, a través del Comité Asesor frente al Cambio Climático y el Gabinete Local de Cambio Climático y Transición Ecológica Justa.




La incorporación de las lentes de género en el PLAC 2030 nos permite identificar las diferencias entre varones y mujeres en cuanto a sus roles, actividades, necesidades, oportunidades; comprender las relaciones de poder en un contexto determinado; transformar las relaciones desiguales; y reparar los daños que resultan de esas desigualdades.

Clasificación de las medidas según la capacidad de incidir sobre la reducción de brechas y desigualdades de género.

Grado de consideración del enfoque de género interseccional	Características
Neutra	No se considera aplicable el enfoque de género en esta etapa del proceso
Sensible al género	Identifica y reconoce las desigualdades de género existentes, pero en sus objetivos no se propone transformarlas, por lo que de no generar acciones específicas para revertirlas, puede profundizarlas.
Potencialmente transformativa de género	Reconoce e identifica las desigualdades estructurales que existen entre los géneros y tiene explícitamente como fin generar transformaciones positivas en favor de la equidad.

Fuente: Elaboración propia a partir del Instituto Internacional de Investigación y Capacitación para la Promoción de la Mujer (ONU).

 Resiliencia y riesgo		
Nº	Medida	Sensibilidad al género
1	Mapa dinámico de riesgos múltiples	Potencialmente transformativa
2	Capacitaciones y cursos sobre gestión de riesgos climáticos	Potencialmente transformativa
3	Plan de resiliencia urbana local	Potencialmente transformativa
4	Sistema municipal para la gestión integral del riesgo y la protección civil	Potencialmente transformativa
5	Herramienta para la resiliencia frente a desastres a nivel local	Potencialmente transformativa





Resiliencia y riesgo

N°	Medida	Sensibilidad al género
6	Ciclos de sensibilización y capacitación sobre la gestión de riesgos climáticos y la resiliencia urbana en el sector privado	Potencialmente transformativa
7	Planes de adaptación y resiliencia climática en Pymes	Potencialmente transformativa
8	Sistema de alerta temprana y sistema integrado de detección de tormentas intensas	Potencialmente transformativa
9	Protocolos de emergencia climática, restablecimiento de los servicios esenciales ante emergencias y planes de contingencia	Potencialmente transformativa
10	Red de estaciones meteorológicas automáticas	Neutra



Biodiversidad y uso del suelo

11	Plan de gestión integral del arbolado público de Rosario	Potencialmente sensible
12	Normativa municipal en materia de arbolado y de infraestructura verde	Neutra
13	Gestión eficiente de los reclamos asociados al arbolado público	Neutra
14	Plan "Un millón de árboles"	Neutra
15	Vivero de nativas en el Bosque de los Constituyentes	Neutra
16	Plan de Gestión del área de protección ecológica y ambiental - Isla Corsi	Potencialmente sensible
17	Plan de manejo de la reserva municipal Los Tres Cerros	Potencialmente sensible
18	Plan de Gestión Integral del Bosque de los Constituyentes	Potencialmente sensible
19	Reconversión del Parque Regional Sur	Neutra





Biodiversidad y uso del suelo

N°	Medida	Sensibilidad al género
20	Programa de producción sustentable de alimentos	Potencialmente transformativa
21	Sistema de garantía participativa de productos agroecológicos	Potencialmente transformativa
22	Mesa de arbolado	Potencialmente sensible
23	Campañas masivas, plantaciones colaborativas y actividades de educación ambiental sobre arbolado	Potencialmente sensible



Salud

24	Control de enfermedades transmitidas por vectores	Potencialmente sensible
25	Inmunización y referenciación a Centros de Salud a personas en situación de calle	Potencialmente sensible
26	Centros de amortiguación frente a olas de calor y otros eventos extremos	Potencialmente transformativa
27	Capacitación al sistema de salud para prevenir, y actuar frente a eventos climáticos extremos	Potencialmente transformativa
28	Evaluación y seguimiento sobre los efectos del cambio climático en la salud	Potencialmente sensible
29	Campañas masivas de difusión sobre cambio climático y salud.	Potencialmente transformativa
30	Plan de gestión de calidad del aire, ruido y radiaciones no ionizantes, mapa de niveles de presión sonora	Neutra
31	Sistema de monitoreo de calidad de aire municipal	Neutra



Agua, resiliencia y riesgo

32	Plan integral de desagües pluviales	Neutra
----	-------------------------------------	--------





Agua, resiliencia y riesgo

N°	Medida	Sensibilidad al género
33	Recuperación integral de las cuencas de los arroyos Ludueñas y Saladillo	Potencialmente sensible
34	Plan de ampliación de cloacas	Potencialmente sensible
35	Plantas depuradoras de líquidos cloacales	Neutra
36	Mantenimiento drenajes a cielo abierto	Neutra
37	Análisis de riesgo de inundación	Potencialmente transformativa
38	Prevención de inundaciones urbanas por zonificación uso del suelo	Potencialmente transformativa
39	Campañas de difusión y actividades de sensibilización sobre cambio climático y recursos hídricos	Potencialmente transformativa



Energía

40	Plan de gestión energética en edificios municipales	Potencialmente sensible
41	Recambio de luminaria pública a LED	Neutra
42	Eficiencia energética en nuevas construcciones	Neutra
43	Eficiencia energética en el sector residencial	Neutra
44	Energías renovables en nuevas construcciones	Neutra
45	Buenas prácticas ambientales para comercios, actividades productivas e instituciones	Potencialmente sensible





Residuos sólidos

N°	Medida	Sensibilidad al género
46	Barrios verdes	Potencialmente transformativa
47	Grandes generadores comerciales e industriales	Neutra
48	Recolección diferenciada de materiales reciclables	Potencialmente transformativa
49	Planta de clasificación de residuos reciclables	Potencialmente transformativa
50	Planta de compostaje metropolitana	Potencialmente sensible
51	Tratamiento de biogás de relleno sanitario	Neutra
52	Educación ambiental para la gestión de residuos	Potencialmente sensible
53	Compostaje domiciliario e institucional	Neutra



Transporte y movilidad

54	Incorporación de tecnologías más limpias y eficientes y nuevas fuentes de energía en las unidades de transporte público de pasajeros	Neutra
55	Accesibilidad a los servicios de trenes regionales	Potencialmente transformativa
56	Plan de ciclovías	Potencialmente sensible
57	Nuevos modos de movilidad sostenible, monopatín eléctrico, bicicletas con pedaleo asistido	Potencialmente sensible
58	Promoción del uso de la bicicleta - sistema de bicicletas públicas "Mi Bici Tu Bici"	Potencialmente transformativa
59	Conducción eficiente	Potencialmente sensible



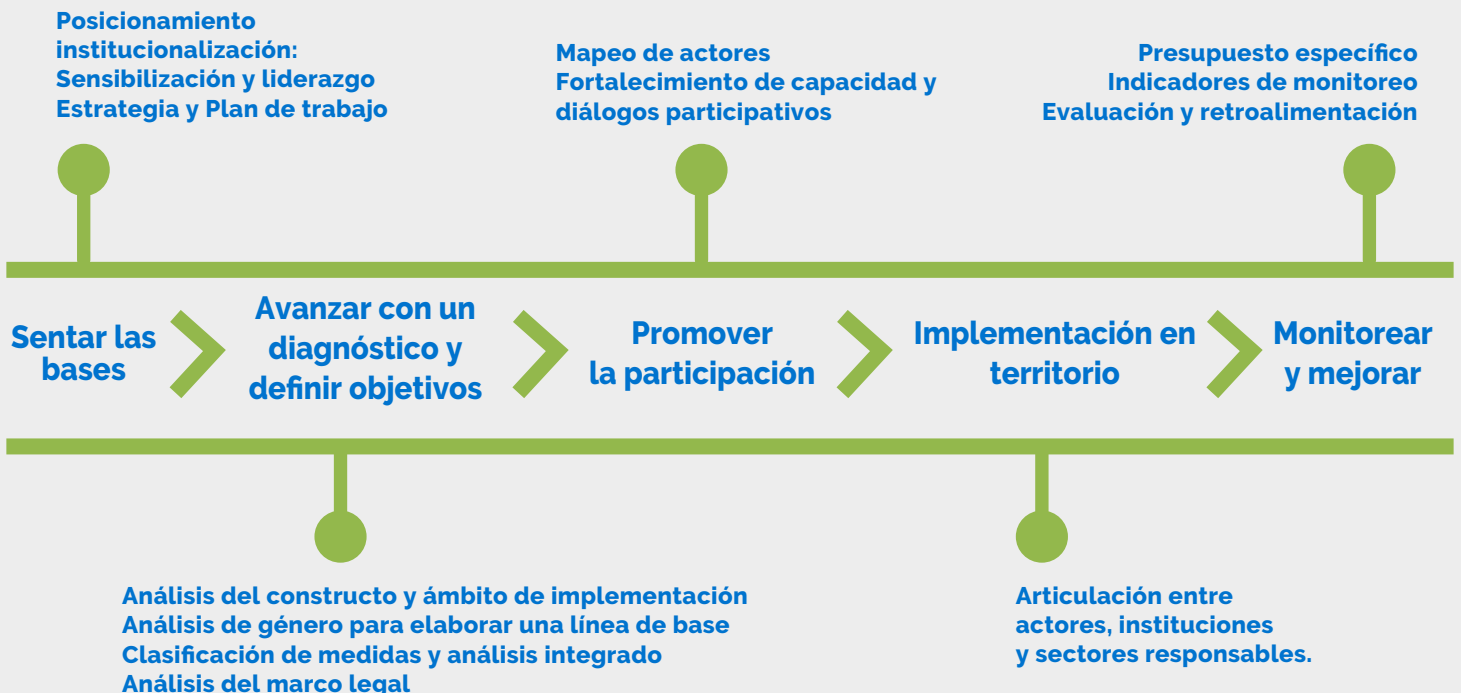


Transporte y movilidad

N°	Medida	Sensibilidad al género
60	Pacto de movilidad de cargas	Neutra
61	Campañas de movilidad segura y sostenible	Potencialmente transformativa
62	Zona caminable	Potencialmente transformativa

Hoja de ruta

La **hoja de ruta es una propuesta secuencial** que sintetiza e incorpora en las distintas fases que componen la gestión de las políticas públicas, aspectos claves para la integración del enfoque de género interseccional.



ASPECTOS TRANSVERSALES:

Comunicación sensible al género.
Capacitación y sensibilización permanente.
Construcción y sistematización de datos.
Enfoque de derechos humanos e interseccionalidad.



Links de interés



Plan Local de Acción Climática



Sistema de Monitoreo



Estrategia de Género y CC



Secretaría de
Ambiente y Espacio Público

Secretaría de Igualdad,
Género y Derechos Humanos



Municipalidad
de Rosario